

別冊カタログあり

MC SERIESコンベア



※写真はキャスター仕様

傾斜式／フラット式両用 コンベア

工具を使用せず簡単にコンベアベルト面の高さ調整が行えます。(MC-20~40のみ)

追加オプションも簡易に 取付可能

コンベアフレームに各オプション機器を簡単に取付ける事が出来ます。

軽量化設計

コンベアフレームにアルミ押し出し材を採用、軽量化を実現。移設などが手軽に行えます。

型式説明

MC-20-3

ベルト幅 3=300, 4=400, 5=500, 6=600, 7=700, 10=1000(mm)
機長 20=2000, 30=3000, 40=4000, 50=5000, 60=6000(mm)

ラインナップ

ラインナップ	機長 [mm]	ベルト幅 [mm]	300	400	500	600	700	1000
MC-20	2000		○	○	○			
MC-30	3000		○	○	○			
MC-40	4000		○	○	○			
MC-50	5000				○	○	○	○
MC-60	6000				○	○	○	○

主要オプション

特注脚 [特注高さ]*	AC200 V仕様
積載カウンタ	粗面ベルト仕様*
可変速モータ仕様*	取出口ボット下降禁止センサ*
耐熱ベルト仕様*	早送りスイッチ
側面ガイド*	ナイフエッジ仕様*
上面カバー*	非常停止スイッチ
栈付ベルト*	対重量脚仕様*
不良品排出回路*	レベル調整パッド仕様*1
満杯警報装置*	キャスター仕様*2
静電除去装置*	取出口ボット連動用ハーネス延長*3

*多少期間を要します。ご注意ください。

*1 MC-50以上は標準

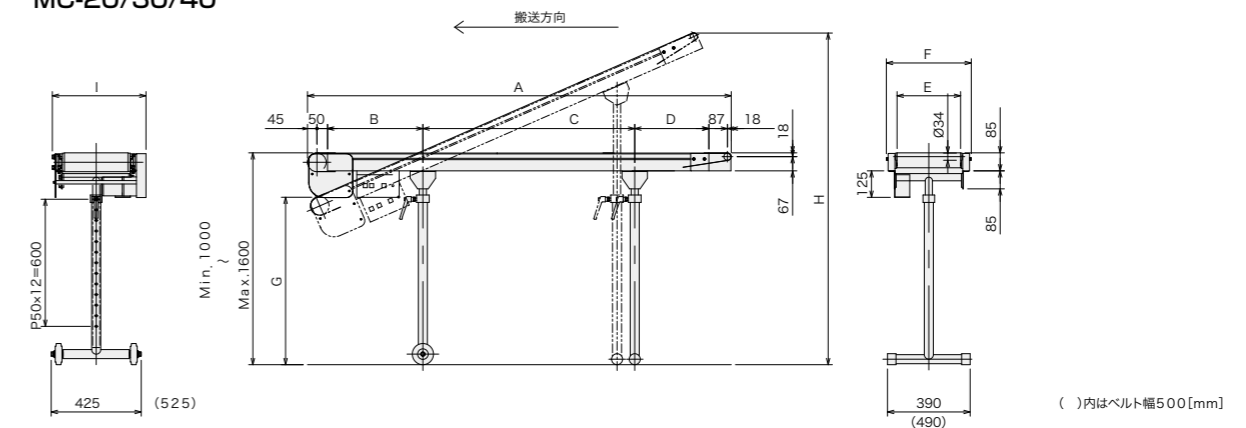
*2 MC-50以上にオプション設定

*3 標準8 m→16 mに延長するハーネスです。

標準仕様

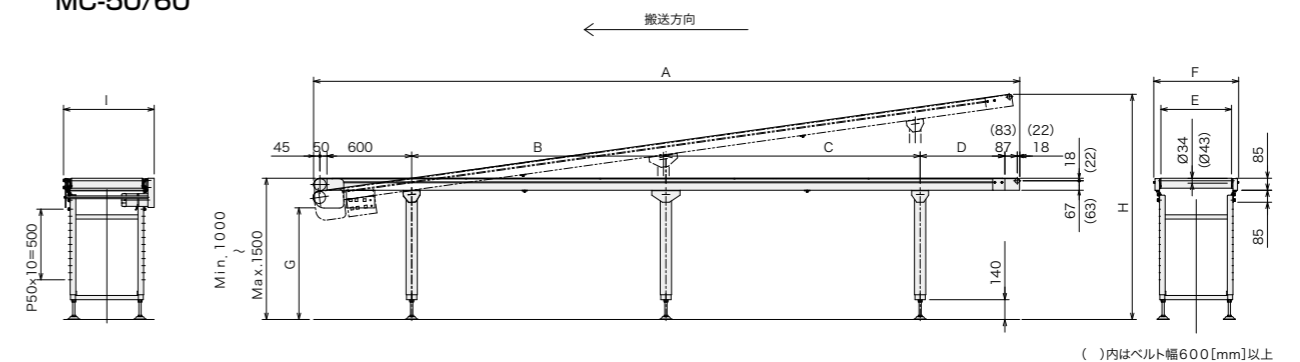
電源	単相AC100 V(50 Hz/60 Hz)
電源容量	0.1 kVA AC100 V 1 A
搬送速度 50 Hz	5.4 m/分
60 Hz	6.5 m/分
可搬質量	25 kg, MC-50以上は35 kg
機高:フロア~ベルト面 (フラット式使用時)	1000 mm~1600 mm/50 mm刻み(MC-50以上は1000 mm~1500 mm/50 mm刻み)
フレーム幅	ベルト幅+80 mm
全幅	ベルト幅+142 mm

外形寸法図 [mm] MC-20/30/40



型式	A	B	C	D	E	F	G	H	I
MC-20-3					300	401			442
-4	2000	450	1000	350	400	501	790	1565	542
-5					500	601			642
MC-30-3					300	401			442
-4	3000	600	1400	800	400	501	735	1889	542
-5					500	601			642
MC-40-3					300	401			442
-4	4000	600	2400	800	400	501	834	1818	542
-5					500	601			642

MC-50/60



型式	A	B	C	D	E	F	G	H	I
MC-50-5					500	601			642
-6	5000	1800	1800	600	600	701	909	1596	742
-7					700	801			842
-10					1000	1101			1142
MC-60-5					500	601			642
-6	6000	2300	2300	600	600	701	929	1576	742
-7					700	801			842