

# 1 全軸サーボタイプ取出口ロボット

RC2-1015S/D-SE, 1525S/D-SE, 2535S/D-SE

別冊カタログあり

## RC2-1015S/D-SE, 1525S/D-SE, 2535S/D-SE

拡張性のある幅広い機能で  
高速・安心・省エネを提供

型締力 100 tf~350 tf



高制振



省エネ



低全高タイプ  
(倍速機構)



全軸サーボ駆動



CEの対応言語については、  
弊社営業までお問合せください。

### 「高速・高剛性」「ダウンタイム低減」「ランニングコスト低減」を基本コンセプトに開発

●エア消費量削減ツール Smart ECO吸着搭載  
当社独自技術のECO吸着<sup>®</sup>を進化させ、さらなるエア消費量削減を実現。Smart ECO吸着は、吸着圧力を常時監視することで、吸着開始タイミングを最適化します。エア消費量を最大78%カットすることでエアコンプレッサの電気代削減、さらに設備費用削減を実現できます。

●生産性向上 標準機で高速取出 より速く、より正確に剛性の高い上下・引抜ユニットが高速、かつ正確な動作を実現。  
●E-touch II  
10.4インチフルカラータッチパネルで簡単操作ができる最新コントローラを標準装備しています。

#### 標準仕様

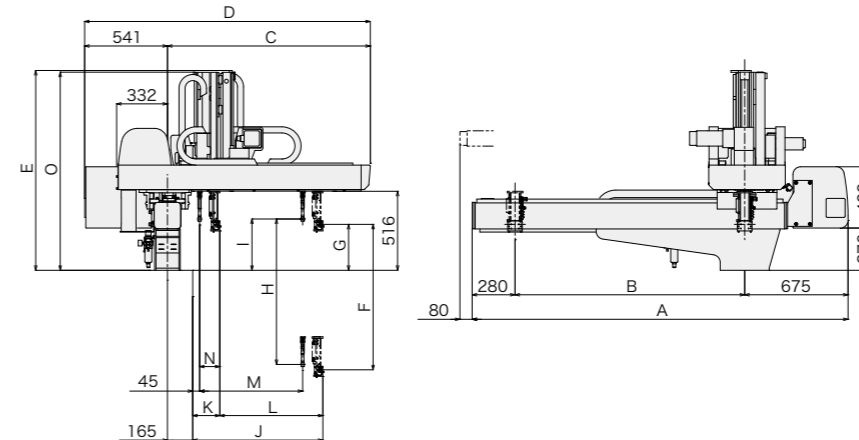
電源	駆動方式	コントローラ型式	常用エア圧	姿勢制御
三相AC200 V/220 V (50 Hz/60 Hz)	デジタルサーボ 3/5軸	E-touch II	0.49 MPa	90°

型式	電源容量		横行ストローク [mm]	引抜ストローク [mm]		上下ストローク [mm]				エア消費量 [NL/cycle]	可搬質量 [kg]	騒音 [dBA]	対象成形機 型締力 [tf]
	S	D		製品側	ランナ側	製品側	ランナ側	製品側	ランナ側				
RC2-1015S-SE	2.7 kVA 三相 AC200 V 7.6 A	3.6 kVA 三相 AC200 V 10.4 A	1100	583	—	700	(850)	—	(850)	8.1 SmartECO吸着OFF 2.0 SmartECO吸着ON	5 (11)	76.0	100
RC2-1015D-SE				523	523	700	(950)	700	(950)				150
RC2-1525S-SE				583	—	850	(1100)	—	(1300)				150
RC2-1525D-SE				523	523	850	(1300)	—	(1550)				250
RC2-2535S-SE				733	—	950	(1100)	—	(1300)				250
RC2-2535D-SE				673	673	950	(1300)	950	(1550)				350

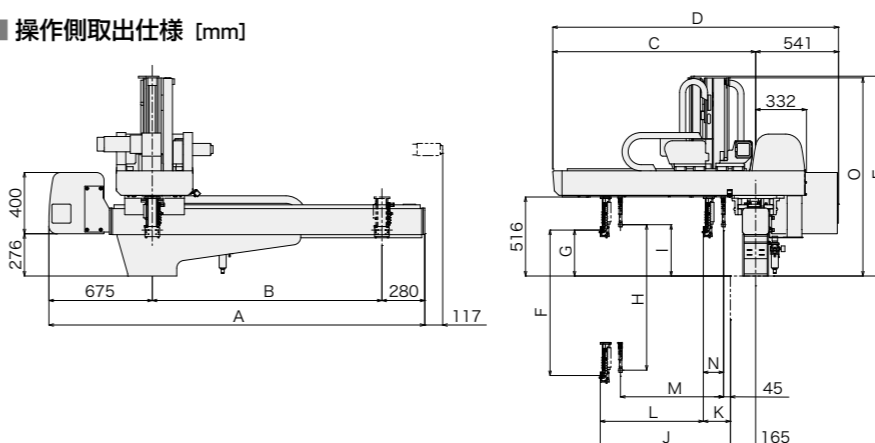
Sタイプ：製品側取出アームのみ Dタイプ：製品側取出アーム・ランナ側取出アーム  
横行ストローク2200 mm以上は標準支柱が付属します。

( )：ストローク変更仕様 ( )：可搬質量アップ仕様 可搬質量はアタッチメントヘッドを含みます。

#### 反操作側取出仕様 [mm]



#### 操作側取出仕様 [mm]

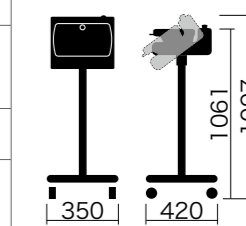


[mm]

型式	A	B	C	D	E	F	G	H				
RC2-1015S-SE	2055 (2455)	1100 (1500)	1175	1716	1180 (1255)	700 (850)	300	—				
RC2-1015D-SE	(2655)	(1700)			(850)	(950)		700 (850)	(950)	(1100)		
	(2855)	(1900)			(1380)	(1100)		(1300)	(1300)	(1550)		
	(3155)	(2200)			(1480)	(1300)		(1605)	(1550)	(1550)		
RC2-1525S-SE	2455 (2655)	1500 (1700)	1325	1866	1255 (1305)	850 (950)	300	—				
RC2-1525D-SE					(2855)	(1900)		(1380)	(1100)	850 (950)	(1300)	(1550)
RC2-2535S-SE					(3155)	(2200)		(1480)	(1300)	(1605)	(1550)	(1550)
RC2-2535D-SE					(3455)	(2500)		(1480)	(1300)	(1605)	(1550)	(1550)

型式	I	J	K	L	M	N	O
RC2-1015S-SE	—	700	117	583	—	—	—
RC2-1015D-SE	335		177	523	523	132	1174 (1246)
							(1294)
							(1370)
RC2-1525S-SE	—	850	117	583	—	—	—
RC2-1525D-SE	335		177	523	523	132	1246 (1294)
							(1370)
							(1598)
RC2-2535S-SE	—	850	117	733	—	—	—
RC2-2535D-SE	335		177	673	673	132	1294 (1370)
							(1470)
							(1598)

#### コントローラ [mm]



( )：ストローク変更仕様 (角度調整機構付きはオプション)

全軸サーボタイプ取出口ロボット

全軸サーボタイプ

スイングタイプ

サイドエントリータイプ

堅型成形機用

ストックシステム

自動化機器その他

商品シリーズガイド [P11]

RC2-1015S/D-SE, 1525S/D-SE, 2535S/D-SE