

別冊カタログあり

全軸サーボタイプ

スイングタイプ

サイドエントリータイプ

堅型成形機用

ストックシステム

自動化機器その他

商品シリーズガイド [P11]

## RC2-5080S/D-SE

拡張性のある幅広い機能で  
高速・安心・省エネを提供



型締力 500 tf~800 tf

高制振

省エネ

低全高タイプ (倍速機構)

全軸サーボ駆動



CEの対応言語については、弊社営業までお問合せください。

### 「高速・高剛性」「ダウンタイム低減」「ランニングコスト低減」を基本コンセプトに開発

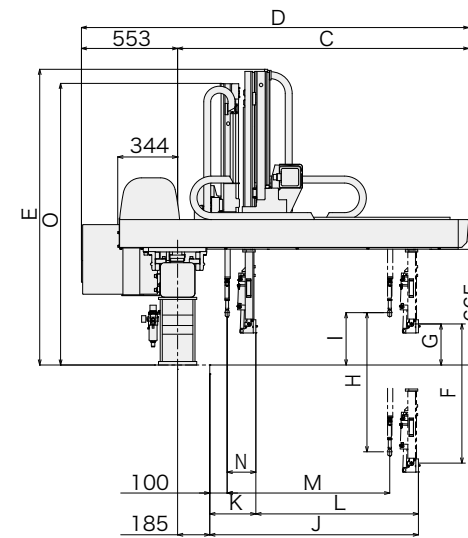
- エア消費量削減ツール Smart ECO吸着搭載  
当社独自技術のECO吸着®を進化させ、さらなるエア消費量削減を実現。Smart ECO吸着は、吸着圧力を常時監視することで、吸着開始タイミングを最適化します。エア消費量を最大78%カットすることでエアコンプレッサの電気代削減、さらに設備費用削減を実現できます。
- 生産性向上 標準機で高速取出 より速く、より正確に剛性の高い上下・引抜ユニットが高速、かつ正確な動作を実現。
- E-touch II  
10.4インチフルカラータッチパネルで簡単操作ができる最新コントローラを標準装備しています。

### 標準仕様

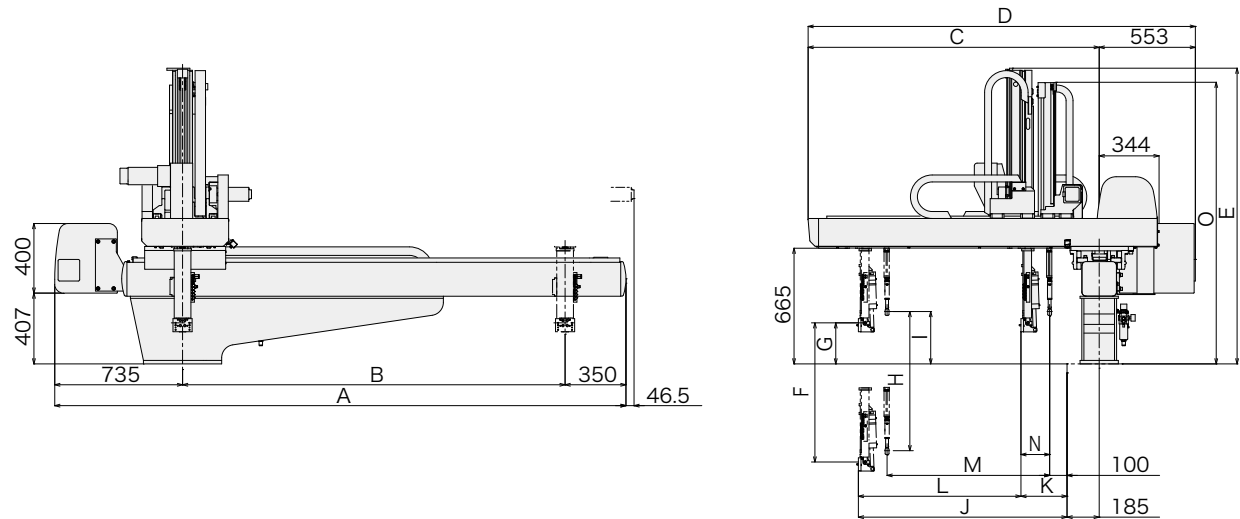
電源		駆動方式		コントローラ型式		常用エア圧		姿勢制御		
三相AC200 V/220 V (50 Hz/60 Hz)		デジタルサーボ 3/5軸		E-touch II		0.49 MPa		90°		
型式	電源容量	横行ストローク [mm]	引抜ストローク [mm]		上下ストローク [mm]		エア消費量 [NL/cycle]	可搬質量 [kg]	騒音 [dBA]	対象成形機 型締力 [tf]
			製品側	ランナ側	製品側	ランナ側				
RC2-5080S-SE	2.7 kVA 三相AC200 V 7.6 A	2200 (2500)	1065	—	1300 (1550)	—	17.2 SmartECO吸着OFF	15 (20)	75.9	500~800
RC2-5080D-SE	3.6 kVA 三相AC200 V 10.4 A		935	935	1300 (1550)	1300 (1550)	4.7 SmartECO吸着ON			

Sタイプ：製品側取出アームのみ Dタイプ：製品側取出アーム、ランナ側取出アーム  
( ): ストローク変更仕様 < > : 可搬質量アップ仕様 可搬質量はアタッチメントヘッドを含みます。

### 反操作側取出仕様 [mm]



### 操作側取出仕様 [mm]

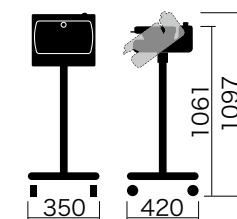


[mm]

型式	A	B	C	D	E	F	G	H	I
RC2-5080S-SE	3285 (3585)	2200 (2500)	1674	2228	1700 (1825)	1300 (1550)	236	—	—
RC2-5080D-SE								1300 (1550)	301

型式	J	K	L	M	N	O
RC2-5080S-SE	1200	135	1065	—	—	—
RC2-5080D-SE		265	935	935	165	1619 (1747)

### コントローラ [mm]



( ): ストローク変更仕様

(角度調整機構付きはオプション)

全軸サーボタイプ

スイングタイプ

サイドエントリータイプ

堅型成形機用

ストックシステム

自動化機器その他

商品シリーズガイド [P11]

全軸サーボタイプ取出口ロボット