

1 全軸サーボタイプ取出口ロボット

YD2-1025S/D, YD2-2535S/D

別冊カタログあり

YD2-1025S/D, YD2-2535S/D

生産性向上、ダウンタイム低減、環境負荷低減モデルに
低天井対応で設備導入も簡単

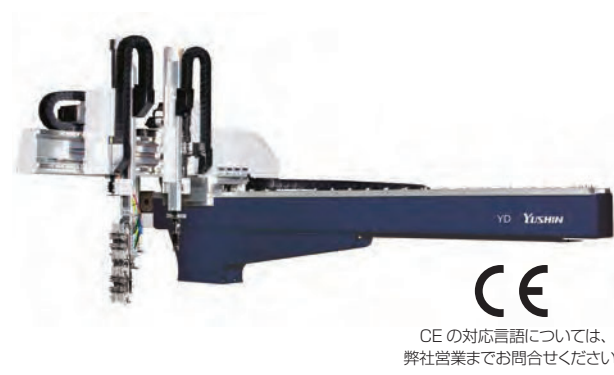
型締力 100~350tf

高制振

最適設計 + 省エネ

低全高タイプ (倍速機構)

全軸サーボ駆動



全軸サーボタイプ
スイングタイプ
サイドエントリータイプ
堅型成形機用
ストックシステム
自動化機器その他

商品シリーズガイド P11

お客様の利益向上と環境対応を エンハンスする全軸サーボ取出口ロボット

E-touch compact 3 標準装備

最適設計技術、CFRPv3、制振制御を組み合わせることで、サイクルタイムの短縮、安定した取出に貢献します。また当社独自技術のECO吸着[®]を進化させたSmart ECO吸着は、さらなるエア消費量削減を実現し、設備費用削減に貢献します。型締力100tf~350tfクラスの成形機が対象です。



- Smart ECO吸着
 - 取出診断機能
 - 手動操作時トルク監視機能
- YCシリーズの操作性はそのまま、アシスト機能が追加されたことで、より使いやすくなりました。

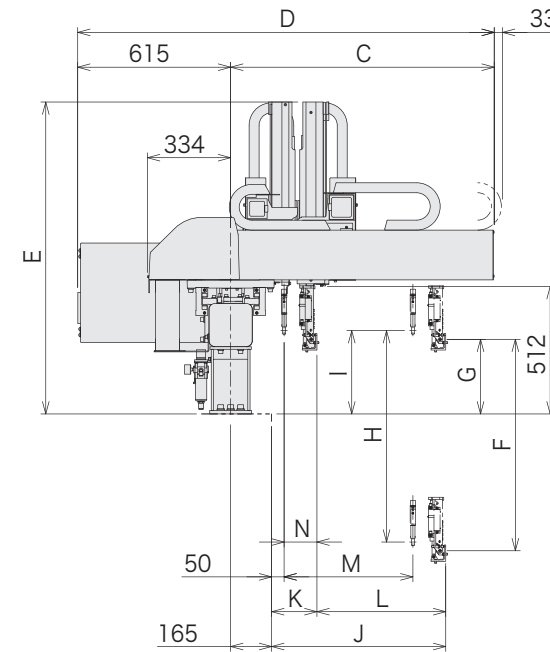
標準仕様

電源	駆動方式	コントローラ型式	常用エア圧	姿勢制御
AC200V/220V (50/60Hz)単相	デジタルサーボ 3/5軸	E-touch compact 3	0.49MPa	90°

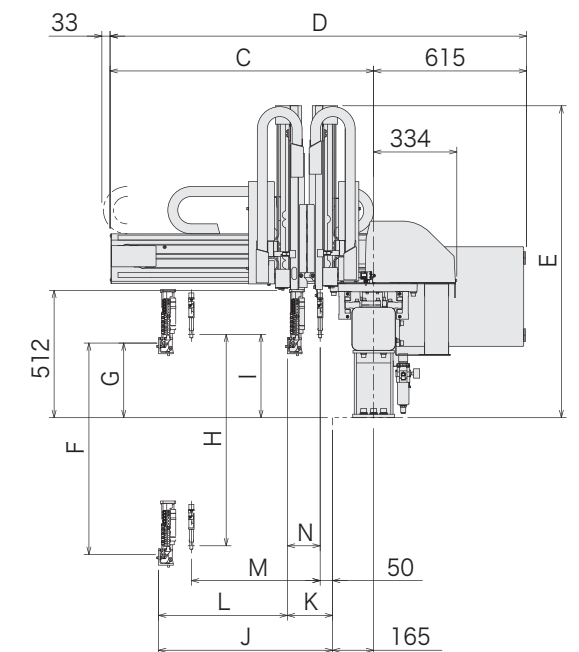
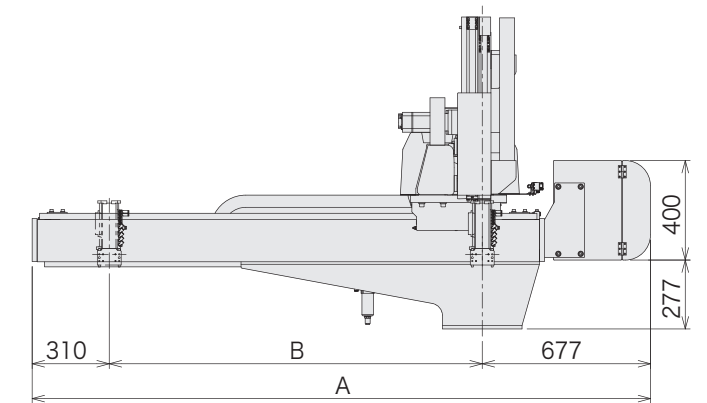
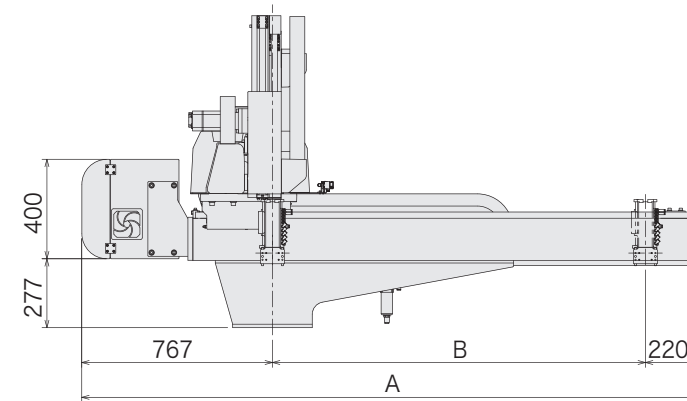
型式	電源容量	横行ストローク [mm]	引抜ストローク [mm]		上下ストローク [mm]		エア消費量 [NL/cycle]	可搬質量 [kg]	対象成形機 型締力 [tf]
			製品側	ランナ側	製品側	ランナ側			
YD2-1025S	Sタイプ 1.9kVA AC200V 9.3A	(1100) 1500 (1700) (1900) (2200) (2500)	578	—	(700) 850 (950)	—	5.6 SmartECO吸着OFF 1.5 SmartECO吸着ON	5 (8)	100~250
YD2-1025D			518	518	(700) 850 (950)	(700) 850 (950)			
YD2-2535S	Dタイプ 2.5kVA AC200V 12.3A	(1100) 1500 (1700) (1900) (2200) (2500)	728	—	950 (1100)	—	5.9 SmartECO吸着OFF 1.7 SmartECO吸着ON	5 (8)	250~350
YD2-2535D			668	668	950 (1100)	950 (1100)			

Sタイプ：製品側取出アームのみ Dタイプ：製品側取出アーム、ランナ側取出アーム
()：ストローク変更仕様 < >：可搬質量アップ仕様
可搬質量はアタッチメントヘッドを含みます。

反操作側取出仕様 (mm)



操作側取出仕様 (mm)



[mm]

型式	A	B	C	D	E	F	G	H	I	J	K	L	M	N
YD2-1025S					(1182) 1254 (1310)	(700) 850 (950)	300	—	—	700	122	578	—	—
YD2-1025D	(2087) 2487 (2687) (2887) (3187) (3487)	(1100) 1500 (1700) (1900) (2200) (2500)	1060	1675				(700) 850 (950)	335				182	518
YD2-2535S					(1310) 1382	950 (1100)	300	—	—	850	122	728	—	—
YD2-2535D	(2087) 2487 (2687) (2887) (3187) (3487)	(1100) 1500 (1700) (1900) (2200) (2500)	1210	1825				(700) 850 (950)	335				182	668

()：ストローク変更仕様

全軸サーボタイプ取出口ロボット

YD2-1025S/D, YD2-2535S/D